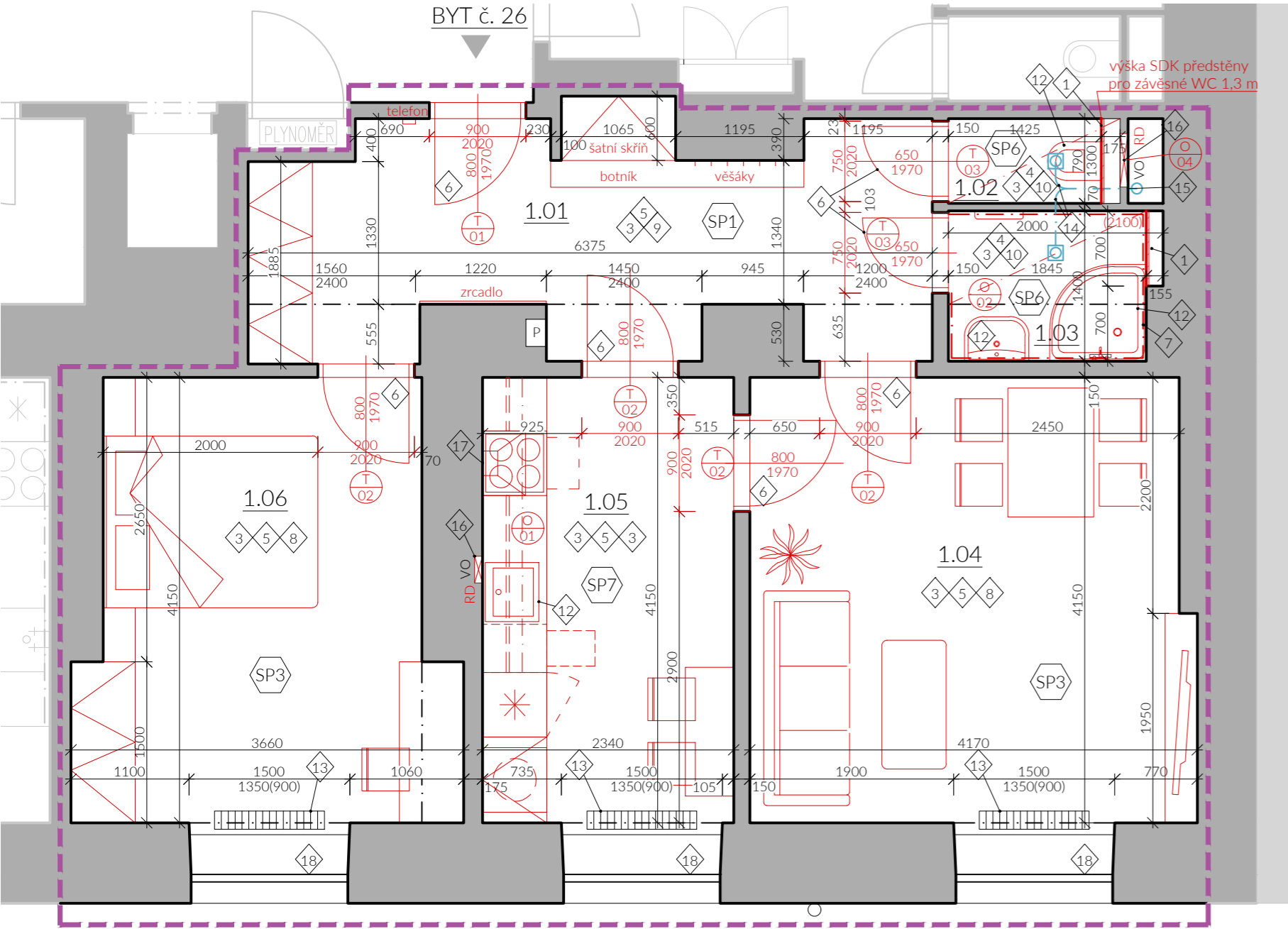


PŮDORYS NAVRHOVANÝCH ÚPRAV



LEGENDA MATERIÁLŮ

- STÁVAJÍCÍ ZDĚNÉ KONSTRUKCE
- SDK PŘEDSTĚNA

- VZT FLEXI POTRUBÍ DN 150 S TEPELNOU ISOLACÍ TL. 50 mm
- AXIÁLNÍ VENTILÁTOR S DOBĚHEM A VLHKOSTNÍM ČIDLEM

- STÁVAJÍCÍ KONSTRUKCE
- NAVRHOVANÉ KONSTRUKCE
- VYMEZENÍ ŘEŠENÉHO BYTU
- HLAVNÍ VSTUP

LEGENDA ZNAČEK

- VO VODOMĚR
- P POJISTKOVÁ SKŘÍŇ
- RD REVIZNÍ DVÍŘKA

POPIS NAVRHOVANÝCH ÚPRAV

- Provedení sádkokartonových předstěn z SDK desek tl. 12 mm, uchycených na systémových ocelových profilech. Použití impregnovaných desek GKBi. V hygienických místnostech dvojité opláštění.
- Instalace nových rozvodů ZTI a elektroinstalace. ZTI bude vedeno v nově vyřezaných drážkách do stávajícího zdiva nebo v nově zbudovaných instalačních předstěnách. Rozvody ve stěnách budou vedeny pouze v diamantem vyřezaných drážkách. Vodorovné drážky nesmí být větší než 50*50 mm u zdiva minimální tloušťky 300 mm. Drážky po instalaci budou zaomítány. Rozvody elektroinstalace budou vedeny v drážkách v hrubé omítce. Trasy vedení inženýrských sítí jsou znázorněny v D.1.4.a Zdravotně technické instalace a D.1.4.b Elektroinstalace.
- Zednické zapravení hrubou omítkou všech drážek po rozvodech IS (100%). Provedení nového omítkového souvrství na stěnách - celoplošná hloubková penetrace podkladu + štuk + výmalba 2x (100%). V místnostech s nově navrženým SDK podhledem (1.02; 1.03) bude proveden nový štuk ve výšce nejméně 100 mm nad nově instalovaným podhledem.
- Instalace nových podhledových SDK desek. Ty budou tvořeny systémovými sádkokartonovými deskami tl. 12,5 mm. Spoje desek budou penetrovány, vyztuženy a tmeleny.
Spoje a přechody k přilehlým konstrukčním prvkům budou tmeleny a natřeny. Napojení systémových UA profilů přes dilatační pásku. Světle výšky podhledů v jednotlivých místnostech jsou patrné z výkresové dokumentace. V místnostech s podhledem, kde je předpokládána větší vlhkost, je nutné použít impregnované desky GKBi (m.č. 1.02; 1.03)
- Penetrace stávajícího omítkového stropního systému + štuk (zrno 0,6 mm) + výmalba 2x (100%).
- Instalace vnitřních výplní otvorů. Podrobně popsáno v části D.1.1c_01_Výpis prvků.
- Provedení nových keramických obkladů. Obklady lepeny na čistý, rovný, penetrovaný a bezprašný povrch. Výška obkladu 2,1 m.
- Přebroušení stávající parketové podlahy válcovou a následně kotoučovou bruskou. Důkladné přetmelení všech spár, prasklin a výměna poškozených parket (10%). Doplnované parkety lepit na systémové pryžové parketové lepidlo. Finální přetmelení a přebroušení parket. Provedení souvrství lakování ve třech vrstvách vodou ředitelných laků pro namáhaný provoz (základní nátěr, přebroušení, 2x základní nátěr, finální dvousložkový nátěr). Základní nátěr: jednosložkový vodou ředitelný základní lak na bázi polyuretan-akrylátové disperze, vhodný pro listnatá i jehličnatá dřeva. Finální nátěr: vodou ředitelný nežloutnoucí uzavírací matný lak na parkety na bázi disperze polyuretan-akrylátového kopolymeru s velmi dobrou odolností proti oděru a poškrábání se speciální protiskluzovou úpravou. Instalace nových podlahových lišt (100%).
- Repase stávající teraco dlažby. Dlažba bude očištěna, místně vyspravena, přebroušena a naipregnována.
- Provedení nové keramické dlažby. Keramická dlažba bude kladena na novou nivaletní stěrku (v případě stávající betonové podlahy) a bude provedena v protiskluzovém provedení.
- Kompletace prvků elektroinstalací - zásuvek, vypínačů, osvětlení, pojistkové skříně, apod. Podrobně popsáno v části D.1.4.b Elektroinstalace.
- Kompletace zařízeníových předmětů v kuchyni, WC a koupelně. Podrobně popsáno v části D.1.4.a Zdravotně technické instalace. Kompletace nového interiérového vybavení, kuchyňské linky, případně nábytku.
- Osazení repasovaných otopných litinových těles včetně regulace.
- Instalace VZT flexi potrubí DN 150 s tepelnou izolací tl. 50 mm pro odvětrání hygienických místností. Osazení axiálního ventilátoru s doběhem a vlhkostním čidlem do SDK podhledu. Napojení ventilátoru na potrubí a vyvedení do stoupačkové šachty přes krycí mřížku.
- Osazení krycí mřížky na vývod VZT potrubí pro odvětrání hygienických místností. Krycí mřížka s elektronicky ovládanou žaluzií se synchronizovaným spouštěním ventilátoru v hygienických místnostech (1.02).
- Instalace revizních dvířek do prostoru stoupaček. Výška spodní hrany dvířek 1,5 m nad úroveň podlahy. Podrobně popsáno v části D.1.1c_01_Výpis prvků.
- Napojení digestoře na stávající komínový průduch - ověření průchodnosti. V případě nemožnosti využití komínu, osazení uhlíkové cirkulační digestoře.
- Odstranění ochranného zakrytí stávajících výplní otvorů. Jejich kontrola, očištění, případně lokální vyspravení, seřízení a promazání kování.
- Vykližení bytové jednotky od případného stavebního odpadu vzniklého v průběhu stavebních prací. Umytí podlah, zařízeníových předmětů apod.

LEGENDA MÍSTNOSTÍ

OZN.	NÁZEV MÍSTNOSTI	PLOCHA m²	SVĚTLÁ VÝŠKA	STĚNY	STROP	PODLAHA
1.01	PŘEDSÍŇ	12,35	2,60	SO, DM	RÁKOSOVÝ PODHLED, SO, DM	SP1
1.02	WC	1,26	2,55	SO, DM, KO (2100)	RÁKOSOVÝ STROP, SO, DM, SDK s.v. 2,40 m, IMPREGNACE GKBi, DM	SP6
1.03	KOUPELNA	2,58	2,55	SO, DM, KO SOKLÍK (100)	RÁKOSOVÝ STROP, SO, DM, SDK s.v. 2,40 m, IMPREGNACE GKBi, DM	SP6
1.04	OBÝVACÍ POKOJ	17,30	2,60	SO, DM	RÁKOSOVÝ PODHLED, SO, DM	SP3
1.05	KUCHYNĚ	9,71	2,60	SO, DM	RÁKOSOVÝ PODHLED, SO, DM	SP7
1.06	LOŽNICE	13,36	2,60	SO, DM	RÁKOSOVÝ PODHLED, SO, DM	SP3
PLOCHA CELKEM:		56,56				
SO - SOUVRSTVÍ OMÍTKY (JÁDRO+ŠTUK), DM - DISPERZNÍ MALBA, SDK - SDK PODHLED, KO (výška) - KERAMICKÝ OBKLAD STÁVAJÍCÍ KONSTRUKCE, NAVRHOVANÉ KONSTRUKCE						
Poznámka: Při zaměření a zhodnocení technického stavu bytu, nebyly prováděny destruktivní sondy stávajících nášlapných vrstev a jejich podkonstrukcí. Proto je návrh nového souvrství podlah uvažován pouze za předpokladu přítomnosti materiálů uvedených ve výkresové části PD. Pokud bude při odstraňování souvrství zjištěna odchylka od navrženého stavu je nutné upravit návrh nové skladby podlahové konstrukce.						

POZNÁMKA:

VÝPISY VÝPLNÍ OTVORŮ, ZÁMEČNICKÝCH, KLEMPÍŘSKÝCH A OSTATNÍCH PRVKŮ JSOU UVEDENY V SAMOSTATNÉ PŘÍLOZE (D.1.1.c_DOKUMENTY PODROBNOSTÍ) A JSOU SOUČÁSTÍ TĚTO DOKUMENTACE.

INSTALAČNÍ PŘEDSTĚNY A ŠACHTY BUDOU ŘEŠENY JAKO SYSTÉMOVÉ SDK KONSTRUKCE Z PŘÍSLUŠNÝCH OCELOVÝCH PROFILŮ A SDK PANELŮ. V HYGIENICKÝCH PROSTORÁCH ČI V MÍSTECH SE ZVÝŠENÝM VÝSKYTEM VLHKOSTI (NAPŘ PODHLED NAD SPORÁKEM) JE NUTNÉ POUŽÍTÍ IMPREGNOVANÝCH GKBI DESEK

V PŘÍPADĚ NEJASNOSTÍ, NEBO ROZPORU DOKUMENTACE SE SKUTEČNOSTÍ NEPRODLENĚ KONTAKTUJTE PROJEKTANTA!!!

GENERÁLNÍ PROJEKTANT

ARTHEON s.r.o.
malek@artheon.cz | +420774864464 | Křofтова 2619/45, Brno, 616 00 | www.artheon.cz

PROJEKTANT ČÁSTI

Rekonstrukce bytu Botanická 45 - Brno, byt číslo 26

Statutární město Brno, Dominikánské náměstí 196/1, Brno-město, 60200 Brno

Brno [582786]; k.ú.: Veveří [610372], parcela č.: 1660

D.1.1 Architektonicko-stavební řešení

PŮDORYS NAVRHOVANÝCH ÚPRAV

HP

Ing. Petr Málek

ZODPOVĚDNÝ PROJEKTANT

Ing. Petr Málek

PROJEKTANT

Ing. arch. Jakub Soška

STUPEN

DPS

07/2021

1:50

02